



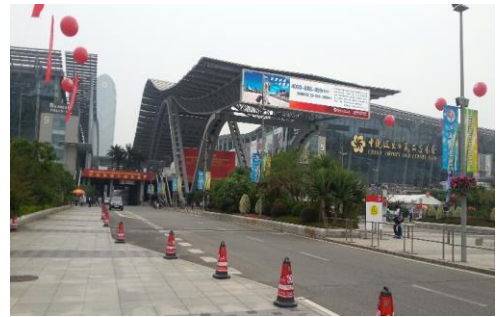
Wtravel.co.th



ใบอนุญาตประกอบธุรกิจนำเที่ยว
เลขที่ 11/05836

เลขที่ 7 ซอยรามคำแหง 60 แยก 9 ถนนรามคำแหง
แขวงหัวหมาก เขตบางกะปิ กรุงเทพฯ 10240

ฮ่องกง-เซ็นเจิ้น-กวางเจาเทรดแฟร์
5 วัน 4 คืน
โดยสารการบิน Emirate Airline (EK)



- บินด้วยเครื่อง A380 ทุกที่นั่ง มีจอทีวี
- กวางเจาแฟร์ ครั้งที่ 119th (China Import And Export Fair Complex)
- เข้าชมงานกวางเจาเทรดแฟร์ 2 วันเต็ม
- ช้อปปิ้งสินค้า 2 ย่านดัง TsimshaTsui ที่ฮ่องกงและถนนปักกิ่งที่กวางเจา
- ไหว้องค์เจ้าพ่อแชกงหมิว ณ วัดกังหัน เพื่อบดเป่าสิ่งไม่ดีออกจากชีวิต หมุนแต่สิ่งที่ดีเข้ามาแทน
- ลิ้มลองเมนูพิเศษ เป้าฮื้อ + ไวน์แดง, ห่านย่าง



กำหนดการเดินทาง

15-19 เม.ย. 2016 ราคา

21,900.-

1. กรุงเทพฯ-ฮ่องกง-เซ็นเจิ้น
2. เซ็นเจิ้น-กวางเจา-ช้อปปิ้งถนนชางเซี่ยจิว
3. เข้าชมงานกวางเจาเทรดแฟร์
4. เข้าชมงานกวางเจาเทรดแฟร์-เซ็นเจิ้น
5. เซ็นเจิ้น-ฮ่องกง-วัดแชกงหมิว-อีระช้อปปิ้งถนนนาธาน-สนามบินฮ่องกง-กรุงเทพฯ

วันแรก กรุงเทพฯ-ฮ่องกง-เซินเจิ้น	
10.30 น.	พร้อมกันที่ สนามบินสุวรรณภูมิ อาคารผู้โดยสารขาออกระหว่างประเทศ ชั้น 4 เคาน์เตอร์ T สายการบิน Emirate Airlines โดยมีเจ้าหน้าที่อำนวยความสะดวกด้านเอกสารเดินทางและสัมภาระ
14.00 น.	ออกเดินทางสู่ ฮ่องกงโดยสายการบิน Emirate Airlines เที่ยวบินที่ EK384
18.05 น.	เดินทางถึงสนามบิน Hongkong International Airport (เวลาเร็วกว่าเมืองไทย 1 ชม.)ซึ่งตั้งอยู่บนเกาะลันเตา ฮ่องกงเป็นดินแดนตอนปลายสุดทางตะวันออกเฉียงใต้ของประเทศจีนติดกับมณฑลกว่างตุง ประกอบด้วย เกาะฮ่องกง นิวเทอริทอริสเกาลูน และเกาะเล็ก ๆ อีก 235 เกาะ หลังจากผ่านการตรวจคนเข้าเมืองแล้ว พร้อมกัน ณ ทางออก EXIT B. ..นำท่านเดินทางสู่เมืองเซินเจิ้น โดยรถใช้เวลาประมาณ 1 ชั่วโมง (ขึ้นอยู่กับสภาพการจราจร ณ วันเดินทาง) ท่านจะต้องลากกระเป๋าสัมภาระด้วยตัวของท่านเองในการเดินทางข้ามด่านและผ่านพิธีการตรวจคนเข้าเมืองใช้เวลาในการเดินประมาณ 45-60นาที จากนั้นเดินทางเข้าสู่เมืองเซินเจิ้น ซึ่งเป็นเมือง 1 ใน 4 เขตเศรษฐกิจปกครองพิเศษของมณฑลกว่างตุงเป็นเมืองเศรษฐกิจการค้าที่สำคัญของจีนทางตอนใต้และเป็นแหล่งรวบรวมเทคโนโลยีและความทันสมัยอีกด้วย
ค่ำ	รับประทานอาหารค่ำ ณ ภัตตาคาร ...เมนูพิเศษ เป้าสื่อ+ไวน์แดง
	เข้าสู่ที่พัก เซินเจิ้น Vienna Hotel or Perthden Hotel หรือระดับเดียวกัน
วันที่สอง เซินเจิ้น-กวางเจา-อิสระช้อปปิ้งถนนชางเซี่ยจิว	
เช้า	รับประทานอาหารเช้า ณ โรงแรมที่พัก
	จากนั้นนำท่านเดินทางสู่ศูนย์สมุนไพรมะพร้าวหรือบัวหิมะ ให้ท่านรับฟังการบรรยายถึงสรรพคุณของสมุนไพรมะพร้าว และนำท่านชมสินค้าพื้นเมืองของเมือง อาทิ เช่น ไบชา หยก คริมไข่มุก ผ้าไหม ฯลฯ ฝากคนที่ท่านรัก จากนั้นนำท่านเดินทางสู่เมืองกวางเจา ใช้ระยะเวลาในการเดินทางประมาณ 3-4 ชั่วโมง (ขึ้นอยู่กับสภาพการจราจร ณ วันเดินทาง)
กลางวัน	รับประทานอาหารกลางวัน ณ ภัตตาคาร
	กวางเจา เมืองเอกของมณฑลกว่างตุง มีชื่อเสียงทางด้านวัฒนธรรมและประวัติศาสตร์ที่สำคัญแห่งหนึ่งของจีนและเป็นศูนย์กลางทางเศรษฐกิจในภาคใต้ของจีนตั้งอยู่ปากแม่น้ำจูเจียง มีประวัติศาสตร์ ยาวนานกว่า 2,800 ปี ครั้งอดีตและยังคงเคยเป็นเมืองท่าเสรีแห่งแรกและแห่งเดียวที่เปิดต้อนรับชาว ตะวันตกที่เข้ามาติดต่อค้าขายกวางเจามีอีกชื่อหนึ่งว่า " เมืองแพะ" " เล่ากันว่าเคยมีเข็ญห้องค์ซีแพะที่ปากคาบรวงข้าวเดินทางมาถึงเมืองกวางโจวและอวยพรให้ถิ่นนี้ " ไม้มีความอดอยากชั่ววันรินดร" หลังจากที่เข็ญหายตัวไป แพะทั้งห้าก็กลายเป็นหิน หลังจากนั้นเป็นต้นมา กวางเจาก็ได้ชื่อว่า "เมืองแพะ" จากนั้นนำท่านสู่แหล่งช้อปปิ้ง ถนนชางเซี่ยจิว เป็นย่านการค้าที่มีชื่อมาแต่โบราณประมาณ150 ปีก่อนสมัยสงครามฝิ่นปีค.ศ.1840 ที่พระราชสำนักราชวงศ์ชิงอนุมัติให้เป็นศูนย์การค้าระหว่างประเทศในสมัยนั้นจัดเป็นย่านการค้าที่ติดต่อกับยุโรปโดยเฉพาะชมตึกแถวยุคเก่าและอาคารต่างๆยังคงรักษาไว้แบบทรงโบราณอย่างสวยงามซึ่งตอนหลังคนจีนนำมาสร้างแถวเยาวราชในประเทศไทยและปัจจุบันก็ยังเป็นย่านช้อปปิ้งที่มีความนิยมอยู่ซึ่งมีสินค้าอันทันสมัยต่างๆให้ท่านได้เลือกซื้อมากมาย
ค่ำ	รับประทานอาหารค่ำ ณ ภัตตาคาร
	เข้าสู่ที่พัก กวางเจา FORTUNA FOSHAN HOTEL หรือระดับเดียวกัน

วันที่สาม เข้าชมงานกวางเจาเทรดแฟร์

เช้า	รับประทานอาหารเช้า ณ โรงแรมที่พัก	
	นำท่านเดินทางสู่ ศูนย์แสดงสินค้านานาชาติกวางเจา "กวางเจาเทรดแฟร์" เพื่อมองหาช่องทางทางธุรกิจผู้ประกอบการ มากกว่า 8,000 ราย มารวมกันซึ่งเป็นงานที่ผู้ผลิตรายใหญ่พบกับผู้ประกอบการในแต่ละมณฑลของจีน รวมทั้งนักธุรกิจทั่วโลกให้ความสนใจ Chinese Export Commodities Fair แหล่งรวมสินค้าทุกประเภท	
	ท่านที่เคยมีบัตรเข้าชมแล้ว กรุณาเตรียมบัตรไปด้วย เนื่องจากทางผู้จัดงานจะไม่ทำบัตรเข้าชมให้ใหม่ค่ะ ต้องทำบัตรแยกจากคณะ และต้องเสียค่าทำบัตรเข้าชมใหม่ อีกท่านละประมาณ 200 หยวน ส่วนท่านที่ยังไม่มีบัตรเข้าชม บริษัทจะดำเนินการทำบัตรเข้าชมให้ค่ะ	*** (อิสระอาหารกลางวันตามอัธยาศัย) ***
ค่ำ	รับประทานอาหารค่ำ ณ ภัตตาคาร	
	เข้าสู่ที่พัก กวางเจา FORTUNA FOSHAN HOTEL หรือระดับเดียวกัน	

วันที่สี่ เข้าชมงานกวางเจาเทรดแฟร์ – เซินเจิ้น

เช้า	รับประทานอาหารเช้า ณ โรงแรมที่พัก	
	นำท่านเดินทางสู่ ศูนย์แสดงสินค้านานาชาติกวางเจา "กวางเจาเทรดแฟร์" เพื่อมองหาช่องทางทางธุรกิจผู้ประกอบการ มากกว่า 8,000 ราย มารวมกันซึ่งเป็นงานที่ผู้ผลิตรายใหญ่พบกับผู้ประกอบการในแต่ละมณฑลของจีน รวมทั้งนักธุรกิจทั่วโลกให้ความสนใจ Chinese Export Commodities Fair แหล่งรวมสินค้าทุกประเภท	
	*** (อิสระอาหารกลางวันตามอัธยาศัย) ***	
ค่ำ	รับประทานอาหารค่ำ ณ ภัตตาคาร	
	หลังจากทานอาหารค่ำเรียบร้อยแล้ว นำท่านเดินทางกลับสู่เซินเจิ้นโดยรถ ใช้เวลาในการเดินทางประมาณ 3 ชั่วโมง (ขึ้นอยู่กับสภาพการจราจร ณ วันเดินทาง)	
	เข้าสู่ที่พัก เซินเจิ้น Vienna Hotel or Perthden Hotel หรือระดับเดียวกัน	

วันที่ห้า เซินเจิ้น-ฮ่องกง-วัดแชกงหมิว-อิสระช้อปปิ้งถนนนาธาน-กรุงเทพฯ

เช้า	รับประทานอาหารเช้า ณ โรงแรมที่พัก	
	สมควรแก่เวลาพร้อมกันที่จุดนัดหมาย ประมาณ 09.00 น. นำท่านเดินทางสู่ฮ่องกงโดยรถโค้ช 1 ชั่วโมง (ขึ้นอยู่กับสภาพการจราจร ณ วันเดินทาง) จากนั้นเดินทางไป วัดแชกงหมิว หรือ วัดกังหัน เป็นวัดเก่าแก่ที่มีความศักดิ์สิทธิ์มาก มีอายุกว่า 300 ปีตั้งอยู่ในเขต Shatin วัดแชกงสร้างขึ้นเพื่อเป็นอนุสรณ์ถึงบุคคลสำคัญคนหนึ่งเป็นทหารมีชื่อว่าท่านแชกง เนื่องจากมีเหตุการณ์จลาจลเกิดขึ้นในทางภาคใต้ของจีนและท่านแชกงได้ทำวีระประวีติไว้ ทำให้คนทั่วไปยกย่องและคนจีนมีความเชื่อถือว่าหากได้ไปกราบไหว้และขอพรจากท่านแชกงจะประสบผลสำเร็จในทุกประการ แล้วจะต้องไปหมั้นกังหันนำโชคที่ตั้งอยู่ในวัดเพื่อจะได้หมั้นเวียนชีวิตของเราและครอบครัวให้มีความเจริญก้าวหน้าด้านหน้าที่การงาน โชคลาภ ยศศักดิ์ และถ้าหากคนที่ดวงไม่ดีมีเคราะห์ร้ายก็ถือว่าเป็นการช่วยหมั้นปัดเป่าเอาสิ่งร้ายและไม่ดีออกไปให้หมด ในองค์กังหันนำโชคมี 4 ใบพัด คือพร 4 ประการ คือ สุขภาพร่างกายแข็งแรง, เดินทางปลอดภัย, สมความปรารถนา และ เงินทองไหลมาเทมา ในทุกๆวันที่ 2 ของเดือนแรกตามปฏิทินจีนชาวฮ่องกงและนักธุรกิจจะมาวัดนี้เพื่อถวายกังหันลมเพราะเชื่อว่ากังหันจะช่วย	

	พัดพาสิ่งชั่วร้ายและโรคภัยไข้เจ็บออกไปจากตัวและนำพาแต่ความโชคดีเข้ามาแทน นำชมโรงงานTSLซึ่งเป็นโรงงานที่มีชื่อเสียงที่สุดของฮ่องกงในเรื่องการออกแบบเครื่องประดับท่านสามารถหาซื้อได้ในราคาพิเศษ	
กลางวัน	รับประทานอาหารกลางวัน ณ ภัตตาคาร เมนูพิเศษ..ห่านย่าง	
บ่าย	ให้ท่านอิสระช้อปปิ้งตามอัธยาศัย เช่น OceanTerminal, Harbour City สินค้าแบรนด์เนมชื่อดังต่างๆระดับโลกกว่า 700 ร้านค้า เช่น Amani, Prada , Gucci Burberry , Cartier , Chanel , Coach , Dior , Fendi , Louis Vuitton , Chole, ของเด็กเล่นที่ห้าง Toy r'us แหล่งช้อปปิ้งสินค้าปลอดภาษีที่ DFS Galleria เช่น Burberry , Cartier , Chanel , Coach , Dior , Fendi , Louis Vuitton , Chole ฯลฯ **อิสระรับประทานอาหารค่ำตามอัธยาศัย **	
	สมควรแก่เวลาพร้อมกัน ณ จุดนัดหมาย เพื่อเดินทางสู่สนามบินฮ่องกง	
22.10 น.	ออกเดินทาง โดยสายการบิน Emirate Airlines เที่ยวบินที่ EK385	
00.05 น.	เดินทางถึงสนามบินสุวรรณภูมิกรุงเทพฯโดยสวัสดิภาพ....	

**** ในกรณีที่ลูกค้าต้องออกตัวโดยสารภายในประเทศ กรุณาติดต่อเจ้าหน้าที่ของบริษัทฯ ก่อนทุกครั้ง มิฉะนั้นทางบริษัทฯ จะไม่ขอรับผิดชอบค่าใช้จ่ายใดๆทั้งสิ้น *****

หมายเหตุ : ตามนโยบายของรัฐบาลจีนร่วมกับการท่องเที่ยวแห่งเมืองจีนทุกเมือง (ฮ่องกง มาเก๊า จูไห่ เซินเจิ้น)กำหนดให้มีการประชาสัมพันธ์สินค้าพื้นเมืองให้นักท่องเที่ยวทั่วไปได้รู้จัก ในนามของร้านรัฐบาล คือ บัวหิมะ, ผ้าไหม, ไช้หมัก, ใบชา, ใยไฟไหม้, หยก ซึ่งจำเป็นต้องบรรจุในโปรแกรมทัวร์ด้วย เพราะมีผลกับราคาทัวร์ จึงเรียนให้กับนักท่องเที่ยวทุกท่านทราบว่า ร้านรัฐบาลทุกร้านจำเป็นต้องรบกวนทุกท่านแวะชม ชื้อหรือไม่ซื้อขึ้นอยู่กับความพอใจของลูกค้าเป็นหลัก ไม่มีการบังคับใดๆทั้งสิ้น

โปรแกรม : ฮ่องกง-เซินเจิ้น-กวางเจาเทรดแฟร์ 5 วัน 4 คืน

กำหนดการเดินทาง	ราคาผู้ใหญ่	ราคาเด็ก (มีเตียง) นอนกับ 2 ผู้ใหญ่	ราคาเด็ก (ไม่มีเตียง) นอนกับ 2 ผู้ใหญ่	พักเดี่ยวเพิ่ม
15-19 เม.ย. 2559	21,900.	21,900.	19,900.	5,500.-

กรุณาอ่านหมายเหตุให้ละเอียดทั้ง 5 ข้อ

- หมายเหตุ**
1. บริษัทฯ สงวนสิทธิ์ที่จะไม่รับผิดชอบต่อค่าชดเชยความเสียหาย ไม่ว่ากรณีที่เกิดจากคนเข้าเมืองของไทยไม่อนุญาตให้เดินทางออกหรือกักตัวคนเข้าเมืองของแต่ละประเทศไม่อนุญาตให้เข้าเมือง
 2. บริษัทฯ สงวนสิทธิ์ในการที่จะไม่รับผิดชอบต่อค่าชดเชยความเสียหาย อันเกิดจากเหตุสุดวิสัยที่ทาง บริษัทฯ ไม่สามารถควบคุมได้ เช่น การนัดหยุดงาน, จลาจล, การล่าช้าหรือยกเลิกของเที่ยวบิน
 3. บริษัทฯ สงวนสิทธิ์ในการเปลี่ยนแปลงโปรแกรมรายการท่องเที่ยว โดยไม่ต้องแจ้งให้ทราบล่วงหน้า
 4. บริษัทฯ สงวนสิทธิ์ในการเปลี่ยนแปลงอัตราค่าบริการ โดยไม่ต้องแจ้งให้ทราบล่วงหน้า
 5. **คณะผู้เดินทางจำนวน 15 ท่าน ขึ้นไปจึงออกเดินทางในกรณีที่มิจำนวนผู้เดินทางไม่ถึง 15 ท่านไม่มีหัวหน้าทัวร์ไทยร่วมเดินทางด้วยโดยทางบริษัทฯ จะแจ้งให้ท่านทราบล่วงหน้า 7 วันก่อนการเดินทาง**

***** ในกรณีที่ลูกค้าต้องออกตัวโดยสารภายในประเทศ กรุณาติดต่อเจ้าหน้าที่ของบริษัทฯ ก่อนทุกครั้ง มิฉะนั้นทางบริษัทฯ จะไม่ขอรับผิดชอบค่าใช้จ่ายใดๆทั้งสิ้น *****

โปรแกรมและรายละเอียดของการเดินทางอาจมีการเปลี่ยนแปลงได้ ทั้งนี้ขึ้นอยู่กับภาวะอากาศ และเหตุสุดวิสัยต่าง ๆ ที่ไม่สามารถคาดการณ์ล่วงหน้าโดยทางบริษัทฯ จะคำนึงถึงผลประโยชน์และความปลอดภัยของผู้ร่วมเดินทางเป็นสำคัญ

อัตรานี้รวม

1. ค่าตัวเครื่องบิน ชั้นนักท่องเที่ยว (Economy Class) ที่ระบุวันเดินทางไป-กลับพร้อมคณะ (ในกรณีมีความประสงค์อยู่ต่อ จะต้องไม่เกินจำนวนวัน จำนวนคนและมีค่าใช้จ่ายที่ทางสายการบินกำหนด)
2. ค่าภาษีสนามบินทุกแห่งตามรายการ
3. ค่ารถโค้ชปรับอากาศนำเที่ยวตามรายการ พร้อมคนขับรถที่ชำนาญเส้นทาง
4. ค่าห้องพักในโรงแรมตามที่ระบุในรายการหรือเทียบเท่า
5. ค่าอาหารตามที่ระบุในรายการ
6. ค่าเข้าชมสถานที่ท่องเที่ยวตามรายการ
7. ค่ายกกระเป๋าเดินทางท่านละ 1 ใบ (น้ำหนัก 20 กิโลกรัม) / (โรงแรมที่พักบางแห่งอาจไม่มีคนขนกระเป๋า)
8. ค่าประกันอุบัติเหตุระหว่างการเดินทาง ท่านละไม่เกิน 1,000,000 บาท ทั้งนี้ยอมอยู่ในข้อจำกัดที่มีการตกลงไว้กับบริษัทประกันชีวิต
9. ค่าประกันอุบัติเหตุคุ้มครองในระหว่างการเดินทาง คุ้มครองในวงเงินท่านละ 1,000,000 บาท ค่ารักษาพยาบาลกรณีเกิดอุบัติเหตุวงเงินท่านละ 200,000 บาท ตามเงื่อนไขของกรมธรรม์
- 10. ค่าทำวีซ่าเงินแบบเดี่ยวสำหรับพาสสปอร์ตไทย ยื่นธรรมดา 4 วันทำการ (สามารถเข้าออกได้ 1 ครั้ง)**

อัตรานี้ไม่รวม

1. ค่าธรรมเนียมการจัดทำหนังสือเดินทาง
2. ค่าห้องพักเดี่ยวตามอัตรา
3. ค่าธรรมเนียมการทำวีซ่ากรณีที่ถูกค่าเป็นพาสต่างชาติ เช่น พาสสปอร์ตเยอรมัน พาสสปอร์ตลาว
4. ค่าใช้จ่ายส่วนตัว อาทิเช่น ค่าเครื่องดื่มที่สั่งพิเศษ , ค่าโทรศัพท์ , ค่าช้อปปิ้ง, ค่าธรรมเนียมหนังสือเดินทาง, ค่าน้ำหนักเกินจากทางสายการบินกำหนดเกินกว่า 20 ก.ก.และมากกว่า 1 ชั้น, ค่ารักษาพยาบาล กรณีเกิดการเจ็บป่วยจากโรคประจำตัว, ค่ากระเป๋าเดินทางหรือของมีค่าที่สูญหายในระหว่างการเดินทาง เป็นต้น
5. ค่าภาษีมูลค่าเพิ่ม 7% และภาษีหัก ณ ที่จ่าย 3%
- 6. ค่าบริการยกกระเป๋าในโรงแรม ซึ่งท่านจะต้องดูแลกระเป๋าและทรัพย์สินด้วยตัวท่านเอง**
7. **ค่าทิปมัคคุเทศก์ท้องถิ่นและพนักงานขับรถตลอดรายการเดินทาง**
8. **ค่าทิปมัคคุเทศก์จากเมืองไทย (แล้วแต่ความพึงพอใจในการบริการของ มัคคุเทศก์)**
9. **ค่าธรรมเนียมน้ำมันและภาษีสนามบิน ในกรณีที่สายการบินมีการปรับขึ้นราคา**

เงื่อนไขการจอง

1. วางเงินมัดจำท่านละ **10,000** บาท โดยโอนเข้าบัญชี ที่นั่งจะยืนยันเมื่อได้รับเงินมัดจำแล้วเท่านั้น
2. ส่งสำเนาหน้าพาสพอร์ตของผู้ที่เดินทาง ที่มีอายุการใช้งานไม่น้อยกว่า 6 เดือน เพื่อทำการจองคิวยื่นวีซ่า ภายใน 3 วันนับจากวันจอง
- หากไม่ส่งสำเนาหน้าพาสพอร์ตทางบริษัทขออนุญาตยกเลิกการจองทัวร์โดยอัตโนมัติ**
3. หากท่านที่ต้องการออกตัวโดยสารภายในประเทศ (กรณีลูกค้าอยู่ต่างจังหวัด) ให้ท่านติดต่อเจ้าหน้าที่ ก่อนออกบัตรโดยสารทุกครั้ง หากออกบัตรโดยสารโดยมิแจ้งเจ้าหน้าที่ ทางบริษัทขอสงวนสิทธิ์ไม่รับผิดชอบ รหัสทัวร์ **GO_23/EK**

ค่าใช้จ่ายที่เกิดขึ้น

4. หากในขณะของท่านมีผู้ต้องการดูแลพิเศษ นั่งรถเข็น (Wheelchair), เด็ก, ผู้สูงอายุ, มีโรคประจำตัว หรือไม่สะดวกในการเดินทางท่องเที่ยวในระยะเวลาเกินกว่า 4-5 ชั่วโมงติดต่อกัน ท่านและครอบครัวต้องให้การดูแลสมาชิกภายในครอบครัวของท่านเอง เนื่องจากการเดินทางเป็นหมู่คณะ หัวหน้าทัวร์มีความจำเป็นต้องดูแลคณะทัวร์ทั้งหมด

หมายเหตุ

1. บริษัทฯ ขอสงวนสิทธิ์ยกเลิกการเดินทางก่อนล่วงหน้า 14 วัน ในกรณีที่ไม่สามารถทำกรุ๊ปได้อย่างน้อย 15 ท่าน ในกรณีนี้บริษัทฯ ยินดีคืนเงินให้ทั้งหมด หรือจัดหาคณะทัวร์อื่นให้ถ้าต้องการ
2. บริษัทฯ ขอสงวนสิทธิ์ที่จะเปลี่ยนแปลงรายละเอียดบางประการในทัวร์นี้ เมื่อเกิดเหตุจำเป็นสุดวิสัยจนไม่อาจแก้ไขได้ และจะไม่รับผิดชอบใดๆ ในกรณีที่สูญหาย สูญเสีย หรือได้รับบาดเจ็บที่นอกเหนือความรับผิดชอบของหัวหน้าทัวร์และอุบัติเหตุสุดวิสัยบางประการ เช่น การนัดหยุดงาน, ภัยธรรมชาติ, การจลาจลต่างๆ เป็นต้น

เงื่อนไขการสำรองที่นั่ง

1. กรุณาจองล่วงหน้าอย่างน้อย 30 วันก่อนการเดินทาง และกรุณาเตรียมเงินมัดจำ 10,000 บาท พร้อมกับเตรียมเอกสารส่งให้เรียบร้อย ภายใน 2-3 วัน หลังจากทำการจองแล้ว
2. การชำระค่าทัวร์ส่วนที่เหลือทางบริษัทฯ จะเรียกเก็บก่อนเดินทางไม่น้อยกว่า 21 วัน ท่านควรจัดเตรียมค่าทัวร์ให้เรียบร้อยก่อนกำหนด เนื่องจากทางบริษัทต้องสำรองค่าใช้จ่ายในส่วนของคุณค่าที่พักและตั๋วเครื่องบิน มิฉะนั้นจะถือว่าท่านยกเลิกการเดินทางโดยอัตโนมัติ

กรณียกเลิกการเดินทาง

1. แจ้งยกเลิกก่อนเดินทาง 30 วัน คืนค่าใช้จ่ายทั้งหมด
2. แจ้งยกเลิกก่อนเดินทาง 15 วัน เก็บค่าใช้จ่าย ท่านละ 10,000 บาท
3. แจ้งยกเลิกน้อยกว่า 15 วันก่อนเดินทาง ทางบริษัทฯ ขอสงวนสิทธิ์ เก็บค่าใช้จ่ายทั้งหมด
4. สำหรับผู้โดยสารที่ไม่ได้ถือหนังสือเดินทางไทย และทางบริษัทฯ เป็นผู้ยื่นวีซ่าให้ เมื่อผลวีซ่าผ่านแล้วมีการยกเลิกการเดินทางบริษัทฯ ขอสงวนสิทธิ์ในการคืนค่ามัดจำทั้งหมด
5. **บริษัทขอสงวนสิทธิ์ในการเก็บค่าใช้จ่ายทั้งหมดกรณีท่านยกเลิกการเดินทางและมีผลทำให้คณะเดินทางไม่ครบตามจำนวนที่บริษัทฯ กำหนดไว้ (15ท่านขึ้นไป)** เนื่องจากเกิดความเสียหายต่อทางบริษัทและผู้เดินทางอื่นที่เดินทางในคณะเดียวกัน บริษัทฯ ต้องนำไปชำระค่าเสียหายต่างๆ ที่เกิดจากการยกเลิกของท่าน
6. **กรณีเจ็บป่วย** จนไม่สามารถเดินทางได้ ซึ่งจะต้องมีใบรับรองแพทย์จากโรงพยาบาลรับรอง บริษัทฯ จะทำการเลื่อนการเดินทางของท่านไปยังคณะต่อไปแต่ทั้งนี้ท่านจะต้องเสียค่าใช้จ่ายที่ไม่สามารถเรียกคืนได้คือค่าธรรมเนียมในการมัดจำตัว ในกรณีที่ไม่สามารถเดินทางได้
7. กรณีท่านได้ชำระค่าทัวร์หรือมัดจำมาแล้ว ทางบริษัทฯ คืนค่าทัวร์หรือมัดจำให้ แต่ทางบริษัทฯ ขอสงวนสิทธิ์ในการหักค่าใช้จ่ายบางส่วนที่เกิดขึ้นจริงเป็นกรณีไป (อาทิ กรณีออกตัวเครื่องบินไปแล้ว หรือได้ชำระค่าบริการในส่วนของโรงแรมนอก เช่น โรงแรม ฯลฯ ไปแล้ว) ทางบริษัทฯ ขอสงวนสิทธิ์ในการหักเก็บค่าใช้จ่ายจริงที่เกิดขึ้นแล้วกับท่านเป็นกรณีไป
8. **กรณีผู้เดินทางไม่สามารถเข้า-ออกเมืองได้** เนื่องจากเอกสารปลอมหรือการห้ามของเจ้าหน้าที่ไม่ว่าเหตุผลใดๆ ก็ตามทางบริษัทฯ ขอสงวนสิทธิ์ในการ **ไม่คืนค่าทัวร์ทั้งหมด**

ข้อมูลเพิ่มเติมเรื่องตั๋วเครื่องบิน

1. ทางบริษัทได้สำรองที่นั่งพร้อมชำระเงินมัดจำค่าตัวเครื่องบินแล้ว หากท่านยกเลิกตั๋ว ไม่ว่าจะด้วยสาเหตุใด ทางบริษัทขอสงวนสิทธิ์การเรียกเก็บค่ามัดจำตัวเครื่องบิน ซึ่งมีค่าใช้จ่าย ประมาณ 1,000 – 5,000 บาท แล้วแต่สายการบินและช่วงเวลาเดินทาง
2. หากตัวเครื่องบินทำการออกแล้ว แต่ท่านไม่สามารถออกเดินทางได้ ทางบริษัทขอสงวนสิทธิ์เรียกเก็บ ค่าใช้จ่าย ตามที่เกิดขึ้นจริง และรอ Refund จากทางสายการบิน ใ้เวลาประมาณ 3- 6 เดือนเป็นอย่างน้อย
3. นั้งที่ Long Leg โดยปกติอยู่บริเวณทางออกประตูฉุกเฉิน และผู้ที่จะนั่งต้องมีคุณสมบัติตรงตามที่สายการบิน กำหนด เช่น ต้องเป็นผู้ที่มีร่างกายแข็งแรง และช่วยเหลือผู้อื่นได้อย่างรวดเร็วในกรณีที่เครื่องบินมีปัญหา เช่น สามารถเปิดประตูฉุกเฉินได้ (น้ำหนักประมาณ 20 กิโลกรัม) ไม่ใช่ผู้ที่มีปัญหาทางด้านสุขภาพและร่างกาย และอำนาจในการให้ที่นั่ง Long leg ขึ้นอยู่กับทางเจ้าหน้าที่เช็คอินสายการบิน ตอนเวลาที่เช็คอินเท่านั้น
4. ในการเดินทางเป็นหมู่คณะผู้โดยสารจะต้องเดินทางไป-กลับพร้อมกัน หากต้องการเคลื่อนวันเดินทางกลับ ท่านจะต้องชำระค่าใช้จ่ายส่วนต่างที่สายการบินและบริษัททัวร์เรียกเก็บและการจัดที่นั่งของกลุ่ม เป็นไปโดยสายการบินเป็นผู้กำหนดซึ่งทางบริษัทฯไม่สามารถเข้าไปแทรกแซงได้และในกรณียกเลิกการเดินทางและได้ ดำเนินการออกตัวเครื่องบินไปแล้ว(กรณีตัว REFUNDได้) ผู้เดินทางต้องรอ REFUND ตามระบบของสายการบิน เท่านั้น

ข้อมูลเพิ่มเติมเรื่องโรงแรมที่พัก

++ เนื่องจากมีการวางแผนห้องพักของแต่ละโรงแรมแตกต่างกัน จึงอาจทำให้ห้องพักแบบห้องเดี่ยว (Single) และห้องคู่ (Twin/Double) และห้องพักแบบ 3 ท่าน/3 เตียง (Triple Room) ห้องพักต่างประเภทอาจจะไม่ติดกันและบางโรงแรมอาจจะไม่มีห้องพักแบบ 3 ท่าน แต่อาจจะได้เป็น 1 เตียงใหญ่กับ 1 เตียงพับเสริม

- ++ กรณีที่มีงานจัดประชุมนานาชาติ (Trade Fair) เป็นผลให้ค่าโรงแรมสูงขึ้นมากและห้องพักในเมืองเต็ม บริษัทฯขอสงวนสิทธิ์ในการปรับเปลี่ยนหรือย้ายเมืองเพื่อให้เกิดความเหมาะสม
- ++ โรงแรมในฮ่องกงมีลักษณะเป็น Traditional Building ห้องที่เป็นห้องมีขนาดกะทัดรัด ซึ่งขึ้นอยู่กับการออกแบบของแต่ละโรงแรมนั้นๆ และห้องแต่ละห้องอาจมีลักษณะแตกต่างกันด้วย

การเดินทางเป็นครอบครัว

หากท่านเดินทางเป็นครอบครัวใหญ่ หรือเดินทางพร้อมสมาชิกในครอบครัวที่ต้องได้รับการดูแลเป็นพิเศษ (Wheelchair), เด็ก, และผู้สูงอายุ มีโรคประจำตัว ไม่สะดวกในการเดินท่องเที่ยวในระยะเวลาเกินกว่า 4-5 ชั่วโมง ติดต่อกันท่านและครอบครัวต้องให้การดูแลสมาชิกภายในครอบครัวของท่านเอง เนื่องจากการเดินทางเป็นหมู่คณะ หัวหน้าทัวร์มีความจำเป็นต้องดูแลคณะทัวร์ทั้งหมด

ข้อความซึ่งถือเป็นสาระสำหรับท่านผู้มีเกียรติซึ่งร่วมเดินทาง

ทางบริษัทฯ เป็นตัวแทนในการจัดนำสัมมนา และการเดินทางที่มีความชำนาญ โดยจัดหาโรงแรมที่พัก อาหาร ยานพาหนะ และสถานที่ท่องเที่ยวพร้อมทั้งการสัมมนา ดูงาน เพื่อความสะดวกสบาย และเกิดประโยชน์สูงสุดในการเดินทาง ทั้งนี้ทางบริษัทฯ ไม่สามารถรับผิดชอบในอุบัติเหตุหรือความเสียหายที่เกิดจากโรงแรมที่พัก ยานพาหนะ, อันเนื่องมาจากอุบัติเหตุรวมถึงภัยธรรมชาติ, โจรกรรม, วินาศกรรม, อัคคีภัย, การปล้นชิง, การจลาจล, สงครามการเมือง, การผันผวนของอัตราแลกเปลี่ยนเงินตราต่างประเทศ, การนัดหยุดงาน, ความล่าช้าของเที่ยวบิน, สายการบินเร็ว, รถไฟ, พาหนะท้องถิ่น, ตลอดจนการถูกปฏิเสธออกวีซ่าจากกงสุล และ / หรือ ส่วนงานที่เกี่ยวข้องกับสถานเอกอัครราชทูต รวมถึงผู้มีอำนาจทำการแทนประจำประเทศไทย (โดยไม่จำเป็นต้องแสดงเหตุผลเนื่องจากเป็นสิทธิพิเศษทางการทูต) ซึ่งอยู่เหนือการควบคุมของบริษัทฯ หมายรวมถึงในระหว่างการเดินทางท่องเที่ยวทั้งใน หรือ ต่างประเทศ แต่ทางบริษัทฯ มีความคุ้มครอง และประกันอุบัติเหตุ ตามเงื่อนไขที่บริษัทฯ ที่รับประกันในกรณีและผู้ร่วมเดินทางถูกปฏิเสธโดยเจ้าหน้าที่ตรวจคนเข้าเมืองของประเทศไทย และ/หรือ ต่างประเทศมิให้เดินทางออก หรือ เข้าประเทศ เนื่องจากความประพฤติ พฤติกรรมของผู้เดินทาง ไม่ปฏิบัติตามกฎระเบียบด้านการควบคุมโรคติดต่อเฉพาะพื้นที่ที่มีการปลอมแปลงเอกสารเพื่อการเดินทาง รวมถึงมีสิ่งผิดกฎหมาย บริษัทฯ จะไม่คืนค่าใช้จ่ายใดๆ รายละเอียดด้านการเดินทาง อาจมีการเปลี่ยนแปลงได้ตามความจำเป็น หรือเพื่อความเหมาะสมทั้งปวง โดยมีต้องแจ้งให้ทราบล่วงหน้า ทั้งนี้การขอสงวนสิทธิ์ดังกล่าว บริษัทฯ จะยึดถือและคำนึงถึงผลประโยชน์ตลอดจนความปลอดภัยของท่านผู้มีเกียรติ ซึ่งร่วมเดินทางเป็นสำคัญ

Welcome to the 119th Canton Fair 2016 April

- Phase 1: 15th-19th April 2015 9:30-18:00
- Phase 2: 23rd-27th April 2015 9:30-18:00
- Phase 3: 1st May-5th May 2015 9:30-18:00

Phase 1: April 15 – 19, 2015

Electronics and Electrical Household Appliance; Machinery Equipment; Building Material & Hardware

Phase 2 (Apr.23 - 27, 2015)

Consumer Goods, Gifts, Home Decorations, Pet Products & Food

<http://www.tradefairholiday.com>

รหัสทัวร์ GO_23/EK

Phase 3: May 1 - 5, 2015

Food & Drink; Household Items; Fabrics & Home Textiles

For further information, please contact the project team

กวางเจาเทรดแฟร์ ครั้งที่ 119 th (15 เม.ย. – 05พ.ค. 59)		
สถานที่ : China Import and Export Fair Complex (Pazhou Complex)		
เวลา : 09:30 - 18:00		
Phase 1 :(15-19 เม.ย. 2559)	Phase 2 :(23-27 เม.ย. 2559)	Phase 3 :(01 พ.ค.- 5 พ.ค. 2559)
<ul style="list-style-type: none">★ อุปกรณ์อิเล็กทรอนิกส์ , เครื่องใช้ไฟฟ้าในบ้าน<ul style="list-style-type: none">- Consumer Electronics- Electronic & Electrical Products- Computer & Communication Products- Household Electrical Appliances★ อุปกรณ์เกี่ยวกับแสงสว่าง★ ยานพาหนะ และอะไหล่<ul style="list-style-type: none">- จักรยาน- มอเตอร์ไซด์- อะไหล่รถยนต์- ยานพาหนะ (Outdoor)★ เครื่องจักรกล<ul style="list-style-type: none">- เครื่องจักรขนาดเล็ก- Large Machinery & Equipment- Construction Machinery★ ซาร์ดแวร์ & เครื่องมือ★ อุปกรณ์ก่อสร้าง<ul style="list-style-type: none">- Building & Decorative Materials- Sanitary & Bathroom Equipment★ เคมีภัณฑ์, วัตถุเคมี★ International Pavilion	<ul style="list-style-type: none">★ ของใช้ในครัวเรือน<ul style="list-style-type: none">- Kitchenware & Tableware- เซรามิค- Household Items- Personal Care Products- Toiletries★ ของขวัญ<ul style="list-style-type: none">- นาฬิกา, นาฬิกาข้อมือ & อุปกรณ์เกี่ยวกับสายตา- ของเล่น- ของขวัญและสินค้าพรีเมียม- สินค้าเกี่ยวกับเทศกาล★ อุปกรณ์ตกแต่งบ้าน<ul style="list-style-type: none">- เครื่องเซรามิคตกแต่ง- เครื่องแก้วศิลปะ★ Weaving, Rattan and Iron Arts<ul style="list-style-type: none">- อุปกรณ์ตกแต่งบ้าน- อุปกรณ์ทำสวน- ผลิตภัณฑ์จากหินและโลหะ (Outdoor)- เฟอร์นิเจอร์	<ul style="list-style-type: none">★ ผลิตภัณฑ์ผ้าและเสื้อผ้า<ul style="list-style-type: none">- เสื้อผ้าบุรุษ และ สตรี- เสื้อผ้าเด็ก- ชุดชั้นใน- Sports and Casual Wear- Furs, Leather, Downs & Related Products- Fashion Accessories & Fittings- Home Textiles- Textile Raw Materials & Fabrics- พรหม & สิ่งทอ★ รองเท้า★ อุปกรณ์สำนักงาน, ถุงและบรรจุภัณฑ์★ ผลิตภัณฑ์กีฬา ท่องเที่ยว★ ผลิตภัณฑ์ยา, เครื่องมือแพทย์ และผลิตภัณฑ์สุขภาพ<ul style="list-style-type: none">- Medicines and Health Products- Medical Devices, Disposables and Dressings★ ผลิตภัณฑ์อาหาร & สินค้าพื้นเมือง
<p>ข้อมูลเพิ่มเติม ค้นหาได้ที่ : www.cantonfair.org.cn ** ข้อมูลการจัดแสดงงานข้างต้น อาจมีการเปลี่ยนแปลงได้ ** ท่านสามารถเข้าไปดูรายละเอียดเพิ่มเติมได้ที่:</p>		